

# VINKELSLIP



Read and follow the operating instructions and safety information before using for the first time. **Save this manual.**

Läs användarinstruktionerna och säkerhetsinformationen noggrant och följ rekommendationerna innan du använder maskinen för första gången. **Spara denna manual.**

- **Använd skyddsglasögon**



### **Avsedd användning**

Maskinen är avsedd för kapning, grovbearbetning och slipning av metall och sten utan användning av vatten.

För kapning med bundna slipkroppar måste ett särskilt geringsanslag (tillbehör) användas.

Säkerställ att det finns tillräcklig dammsugning vid kapning av sten. Med godkända slipverktyg kan maskinen användas för slipning med slipskivor.

### **Produktegenskaper**

Numreringarna av produktens delar hänvisar till bilden på maskinen.



1. Sprängskydd
2. Spindellåsknapp
3. Strömbrytare med säkerhetsspärr
4. Huvudhandtag
5. Ventilationsöppning
6. Stödhandtag
7. Yttre fläns
8. Inre fläns
9. Skruv

## Tekniska specifikationer

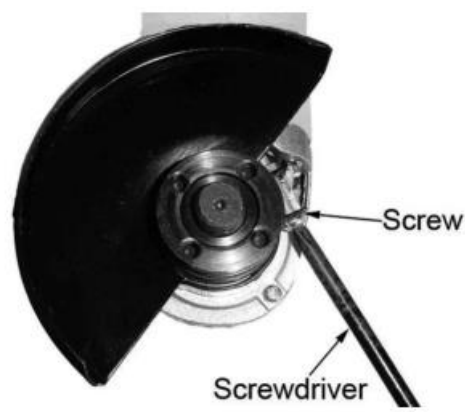
Vinkelslip		912522
Spänning	V	230–240 V ~ 50 Hz
Märkeffekt	W	600
Varvtal, obelastad	min <sup>-1</sup>	12 000
Skivdiameter	mm	115
Spindel		M14
Vikt	Kg	2,2
Skyddsklass		II/II

## Användning

**Dra ut strömsladden innan du genomför några justeringar på maskinen.**

### Sätta fast stödhandtaget

Se till att strömkontakten inte sitter i vägguttaget när du sätter fast eller avlägsnar stödhandtaget.



Stödhandtaget (6) kan monteras på vinkelslipen genom tre olika monteringshål: uppe, till vänster och till höger.

### Montera sprängskyddet

**WARNING:** Innan du genomför monteringar eller justeringar på maskinen ska du stänga av den och dra ut strömsladden från vägguttaget.

Lossa skruven med en skruvmejsel, flytta sprängskyddet (1) till önskad position och fäst det ordentligt.

Sprängskyddet måste vara placerat så att det skyddar användaren om skivan krossas vid användning.

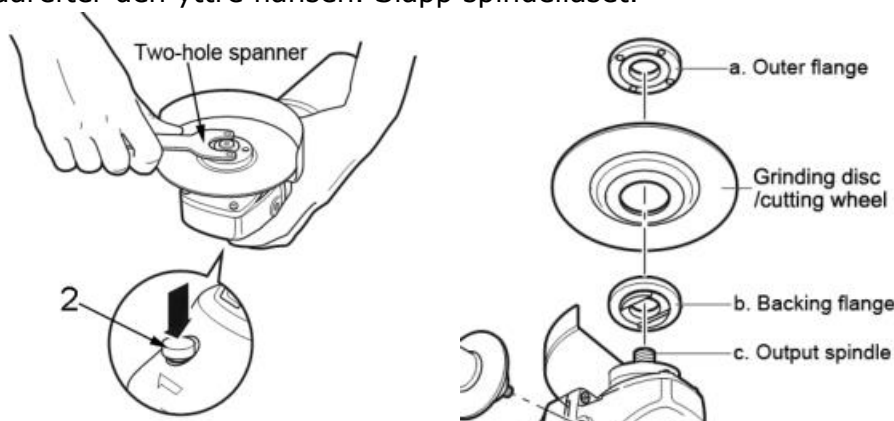
### Montera slipskivan

**WARNING:** Innan du genomför monteringar eller justeringar på maskinen ska du alltid dra ur strömsladden från vägguttaget.

Tryck ner och håll nere spindellåsknappen (2) så att spindeln inte kan rotera.

Vrid spindeln (c) tills den låses fast. Avlägsna den yttre flänsen (a) och den inre flänsen (b) med den medföljande stiftnyckeln.

Sätt tillbaka den inre flänsen på spindeln, sätt fast slipskivan/kapskivan och därefter den yttre flänsen. Släpp spindellåset.

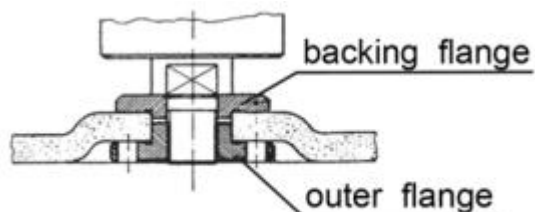


**VIKTIGT:** Tryck endast ner spindellåsknappen (2) när motorn och spindeln (c) är avstängda! Du måste hålla spindellåsknappen nedtryckt medan du byter ut skivan.

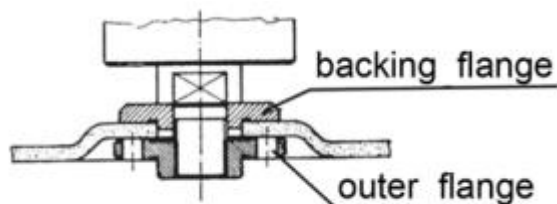
Slå på vinkelslipen med strömbrytaren (3) och låt den köra i 30 sekunder för att kontrollera att den fungerar korrekt och att det inte förekommer några onormala vibrationer. Stäng omedelbart av vinkelslipen om kraftiga vibrationer förekommer och gör en felsökning efter orsaken.

För slipskivor och kapskivor med en tjocklek på ca 3 mm: sätt fast den yttre flänsen (a) med den flata sidan mot slipskivan/kapskivan.

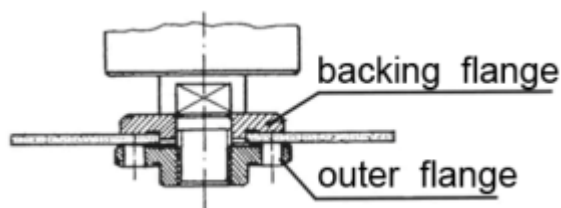
1. Flänsmontering vid användning av en slipskiva med försänkt nav.



2. Flänsmontering vid användning av en kapskiva med försänkt nav.



3. Flänsmontering vid användning av en kapskiva med rakt nav.

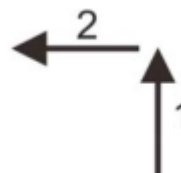
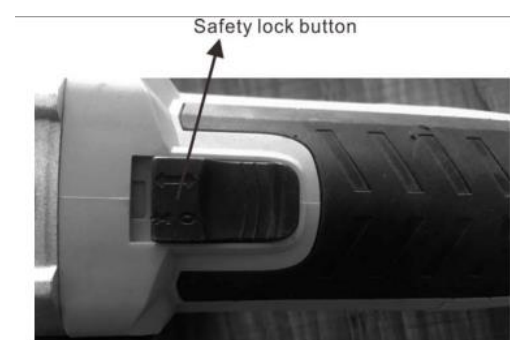


Fäst stödhandtaget ordentligt genom att skruva fast det i hålen på sidan av maskinen, beroende på användarens preferens.

## Slå på och stänga av maskinen

Kontrollera alltid att spänningen som anges på maskinens seriedekal är densamma som den nätspänning som används innan du börjar arbeta med vinkelslipen.

Innan du aktiverar strömbrytaren med hjälp av säkerhetsspärren (3), kontrollera att slipskivan är korrekt fastsatt och kan röra sig fritt samt att den yttre flänsen sitter fast ordentligt.



Anslut strömsladden till vägguttaget.

### Slå på maskinen

Tryck säkerhetsspärren åt höger (se pil [1]), tryck samtidigt fram strömbrytaren och håll den intryckt (se pil [2]).

### Stänga av maskinen

Tryck på den andra sidan på strömbrytaren (3). Den kommer automatiskt att återgå till startpositionen (av) och maskinen kommer att stängas av. Släpp inte taget om maskinen innan den slutat köra.

**Varning:** Skivan fortsätter rotera efter att maskinen stängts av.

## MOTOR

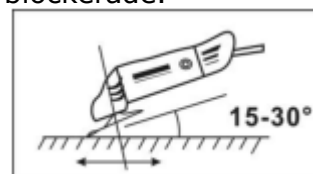
Det är mycket viktigt att motorn är ordentligt ventilerad under användning. Se därför alltid till att ventilationsöppningarna (5) inte är blockerade.

## Användning

### Slipning

Håll tag ordentligt i huvudhandtaget (4) och stödhandtaget (6) och slå på maskinen. Undvik att blockera ventilationsöppningarna med handen då det kan leda till att vinkelslipen överhettas. Se till att skivan når sin fulla hastighet. Håll vinkelslipen mot föremålet. Bästa resultat uppnås när vinkelslipen hålls mot föremålet med en vinkel på 15–30°. Flytta vinkelslipen långsamt längs föremålet. Ge maskinen tid att arbeta. Man behöver generellt inte trycka skivan hårt mot ytan för att uppnå effekt.

Det kan uppstå gnistor i motorn under användning. Det här är normalt och



innebär inte att det är något fel på maskinen.

Stäng av vinkelslipen efter användning.

Om det uppstår skador på maskinens strömsladd måste den bytas ut till en specialsladd

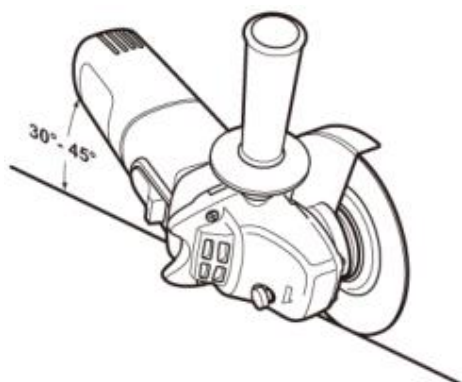
som finns tillgänglig genom kundservice.

## Kapning

### Stor risk för skador!

Flisor till följd av kapning kan fara ut i mycket hög hastighet.

– Applicera inget sidotryck på skivan eftersom den kan fastna och krossas.



1. Sätt fast kapskivan.
2. Slå på maskinen och låt den köra på tomgång först.
3. Håll maskinen mot arbetsstycket med en vinkel på 30–45°.
4. Flytta skivan långsamt och jämt längs skärlinjen.

## Underhåll och rengöring

**Dra ut strömsladden innan du genomför några justeringar på maskinen.**

**För säker och korrekt användning, håll alltid maskinen och ventilationsöppningarna rena.**

**Under extrema förhållanden ska dammutsugning alltid användas i så stor utsträckning som möjligt. Rensa ventilationsöppningarna regelbundet och använd en jordfelsbrytare.** Vid metallarbete kan strömförande damm hamna inuti maskinen. Maskinens isoleringsegenskaper kan då försämrats.

Förvara och hantera tillbehören med försiktighet.

Om strömsladden behöver bytas ut måste det göras av en auktoriserad representant för att undvika fara.

## MILJÖ



Om du behöver byta ut din maskin efter en lång tids användning ska du inte slänga den bland hushållssoporna. Kassera maskinen på ett säkert sätt enligt lämpliga miljöföreskrifter.

Avfall som uppstår genom användning av elektriska apparater ska inte hanteras

som vanligt  
hushållsavfall. Lämna istället in avfallet på en lämplig återvinningscentral.  
Kontakta din  
lokala myndighet eller återförsäljare för information avseende återvinning.